

에이즈 잘 알고 잘 대처하기!



‘에이즈’란?

에이즈는 인간면역결핍바이러스가 몸속에 침입하여 면역력을 저하시킴으로써 바이러스 및 세균성 질환, 결핵 등 각종 감염성 질병이 나타나는 경우를 말합니다.



에이즈 ‘증상’ 은?

초기에는 감기, 몸살 등의 일반적인 증상이 나타나므로 증상만으로는 에이즈 감염여부를 확인할 수 없습니다.



에이즈 치료제, ‘칼테일 요법’ 이란?

3가지 이상의 약을 함께 복용하는 것으로, 약효를 높여 HIV를 효과적으로 억제하고 내성(병원체가 약물에 대하여 나타내는 저항성)을 방지하는 것을 말합니다.

※ 칼테일요법(HAART)

: 고강도 항바이러스제 병합요법 (Highly Active AntiRetroviral Therapy) 이라고 함

올바른 콘돔사용법 꼭! 알아두세요!



※ 유통기한 확인,
윤활제는 반드시 수용성 사용,
재사용 금지



에이즈 어떻게 감염되나요?



감염인과의
성관계



감염인이
사용한 주사기
공동사용



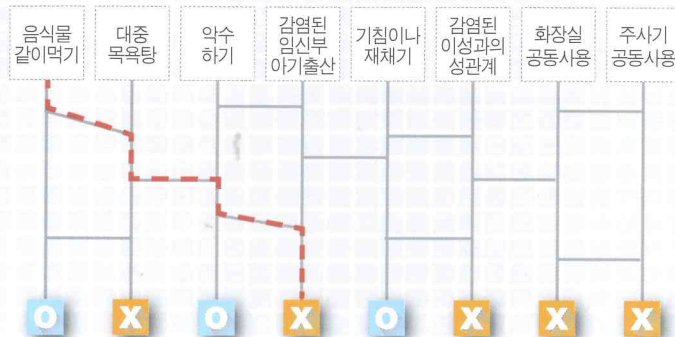
에이즈에
감염된
혈액 수혈



감염된 여성의
임신, 출산,
모유 수유

※ 우리나라의 경우, 98% 이상이 성관계로 감염됨

감염 O X 이럴 땐?



X의 경우엔 감염되지 않습니다.

잘 알고, 잘 대처합니다!

※ 에이즈 바이러스(HIV)는 인체 밖에서는 전혀 생활하지 못하며, 일상적인 생활(공기, 물)에서는 감염되지 않습니다.

에이즈 검사는 왜 받아야 하나요?

검사를 통해 조기에 감염사실을 확인하였다면 보다 빠른 치료로 건강한 삶을 살 수 있습니다.
또한 배우자 등 타인에게 전파시키는 것을 예방할 수 있으며, 막연한 불안감과 공포심을 해소할 수 있습니다.
※ 감염사실은 법적으로 비밀이 보장되며, 직장으로 알려지지 않습니다.

언제 어디서 검사 받아야 하나요?

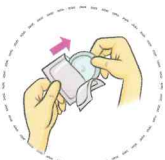


감염될 만한 의심행위를 하였다면 ‘12주 후’ 검사 받는 것을 권장하고 있습니다. 모든 병·의원과 보건소에서 검사가 가능하며 특히 보건소에서는 ‘무료익명 검사’를 받을 수 있습니다.

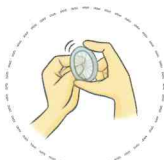
※ 헌혈만으로 에이즈 감염여부를 알 수 없습니다.

에이즈 검사 및 상담은 어디서 받을 수 있나요?

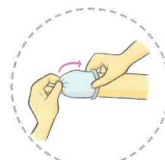
- 검사 : 전국 보건소(익명검사 및 무료검사 가능)
- 상담 : 에이즈상담지원센터(대한에이즈예방협회)
1599-8105 www.aids114.or.kr



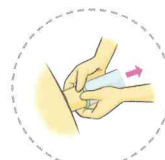
1. 콘돔을 포장에서 꺼낸다



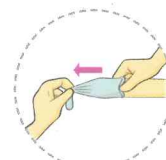
2. 콘돔 끝에 있는 볼록한 곳을 잡고 비튼다 (공기가 들어가지 않게)



3. 콘돔을 발기된 음경에 씌운다



4. 음경이 위축되기 전에 콘돔 끝 부분을 잡고 빼낸다



5. 콘돔을 음경에서 벗겨낸다



6. 사용된 콘돔은 묶어서 휴지에 싸서 버린다